



CITROËN BERLINGO 4X4 DANGEL

V.U Fourgons 600 et 800 kg

Motorisation 1,9l diesel et 2,0 Hdi

NOTICE D'UTILISATION ET D'ENTRETIEN

(complémentaire à la notice de base)



NOTICE D'UTILISATION

**BERLINGO
4X4 DANGEL**

VISITE DE GARANTIE

En complément de la liste de contrôle du véhicule de base :

OPERATIONS	Organes concernés	*INGREDIENTS
Vidange	-Boîte de transfert -Pont arrière	Huile 80W90 API GL5 : -ESSO GEAR OIL BT -TOTAL TRANSMISSION X4 - YACCO LS 200
Niveau	-Boîte de vitesses	
Contrôle	-État des gaines de transmissions arrière -Étanchéité des carters de boîte de transfert et de pont arrière	

*Les ingrédients sont à la charge du client

Prise en charge par Automobiles DANGEL de 0,5 h pour les suppléments 4x4 de la visite de garantie.

Coupon à découper et à nous faire parvenir pour l'enregistrement de la garantie accompagné de la facture de main d'œuvre.

Visite de garantie



Date :

Km :

N° de VIN :

Date de 1^{ère} mise en circulation :

Cachet du concessionnaire vendeur :





NOTICE D'UTILISATION

BERLINGO
4X4 DANGEL

Cette notice est complémentaire à la notice du véhicule de base et ne traite que des particularités de l'équipement 4x4 DANGEL.

AVERTISSEMENT

L'équipement 4X4 de votre CITROËN BERLINGO apporte un surcroît de motricité incontestable sans toutefois le transformer en véhicule tout terrain.

En effet, tant sa structure que sa garde au sol le destinent à une utilisation **tout-chemin**.

TOUTE UTILISATION ABUSIVE PEUT ENTRAINER DES AVARIES QUI NE POURRAIENT ETRE PRISES EN COMPTE DANS LE CADRE DE LA GARANTIE.

CONDUITE

Votre véhicule est équipé d'un coupleur hydraulique autopiloté (viscocoupleur). Celui-ci est chargé de transférer sur l'essieu arrière une partie du couple moteur en cas de perte d'adhérence de l'essieu avant. Le passage en 4x4 s'effectue ainsi de façon totalement automatique et ne nécessite aucune action de la part du conducteur.

Remarque: En manœuvre de parking (en 1^{ère} et marche arrière) et à l'approche des butées de braquage le véhicule est légèrement freiné dans sa progression. Ce phénomène normal est provoqué par les vitesses de rotation différentes des ponts avant et arrière (couple de traînée résiduel du coupleur hydraulique).

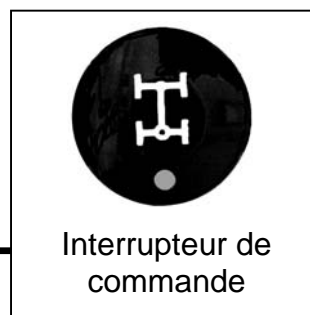
Selon les versions, votre véhicule peut être équipé :

- D'un différentiel arrière à glissement limité type DGL (autobloquant).
- D'un différentiel avant à glissement limité type DGL (autobloquant).
- D'un blocage de différentiel du pont arrière (en complément du glissement limité) type DGLV. Ce dispositif ne doit être activé et utilisé que dans certaines situations (voir page 2).
- D'un réducteur marche avant d'une réduction de 0,64 par rapport à la 1^{ère} (page 3).

UTILISATION DU BLOCAGE DE DIFFERENTIEL DU PONT ARRIERE

1- BERLINGO 4x4 sans ABS (blocage commandé par un interrupteur)

La commande est au centre de la planche de bord.



Pour engager le blocage, appuyer sur l'interrupteur : le voyant intégré s'éclaire et un bruiteur se fait entendre rappelant que la commande est engagée

Pour revenir en différentiel à glissement limité, appuyer une nouvelle fois sur l'interrupteur. Cette opération peut être réalisée en roulant en maintenant les roues droites.

IMPORTANT : L'utilisation du blocage de différentiel arrière doit rester exceptionnelle.

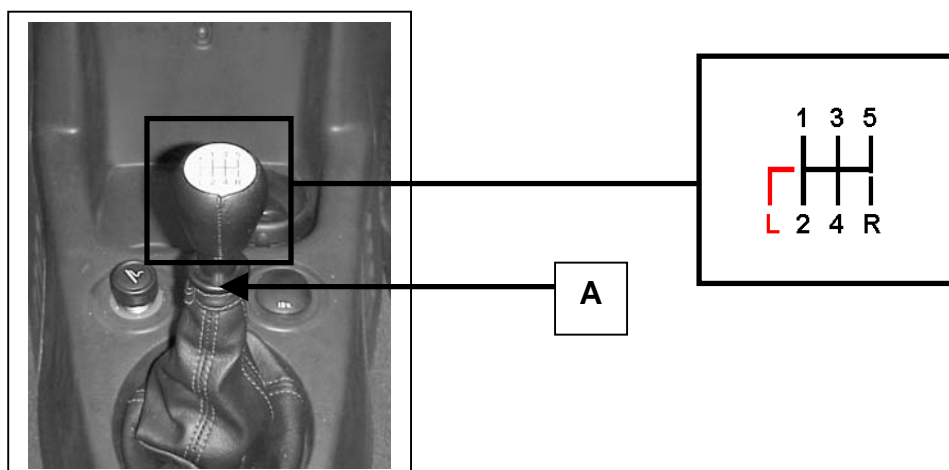
- Le blocage de différentiel arrière ne doit être activé que sur des sols à faible adhérence.
- Ne pas utiliser le blocage sur des sols à forte adhérence, particulièrement en virage.
- L'engagement doit s'effectuer à l'arrêt.
- Ne pas engager lorsque les roues patinent.
- Ré-embrayer doucement au redémarrage.
- Revenir en différentiel à glissement limité sitôt la zone difficile franchie.

2- BERLINGO 4x4 version "Extrême" avec ABS (automatisation du blocage)

Sur les versions Extrêmes équipées de l'ABS le blocage est activé automatiquement lors de l'engagement du réducteur marche avant (voir page 3) et ne nécessite pas d'action de la part du conducteur. Le désengagement s'effectue dès le retour au point mort.

UTILISATION DU REDUCTEUR MARCHE AVANT

Le réducteur de marche avant est une vitesse supplémentaire commandée au levier de vitesse.
Ce rapport n'est pas synchronisé et doit être engagé à l'arrêt.



La vitesse réduite (L) est située à côté du 2^{ème} rapport. Pour l'engager, déverrouiller l'interdiction en soulevant la bague (A).

- Pour votre sécurité et pour préserver votre véhicule n'abusez pas de ses capacités de franchissement. Ce n'est pas un véhicule tout-terrain.

Particularité de la version "Extrême" équipée de l'ABS :

Sur cette version, l'engagement du réducteur active automatiquement le blocage de différentiel arrière. Pour cette raison réserver l'utilisation du réducteur à la conduite hors route.

- Ne pas utiliser le réducteur en virage sur des sols à forte adhérence (bitume).
- Embrayer doucement lors du 1er démarrage.
- Revenir sur le 1^{er} rapport sitôt la zone difficile franchie.



NOTICE D'UTILISATION

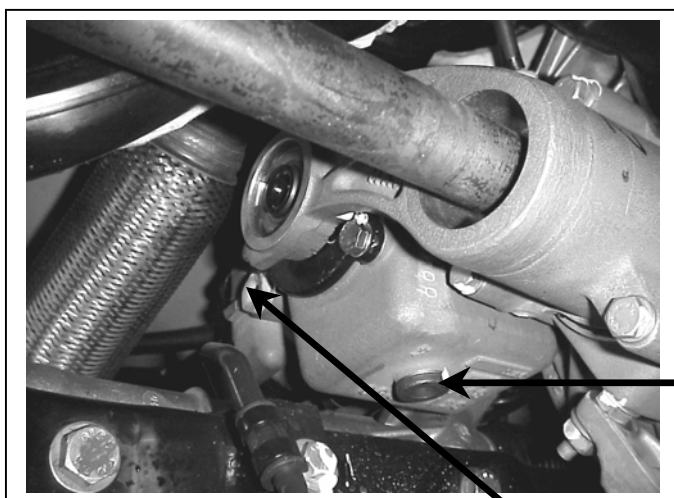
BERLINGO
4X4 DANGEL

PARTICULARITES D'ENTRETIEN

BOITE DE TRANSFERT

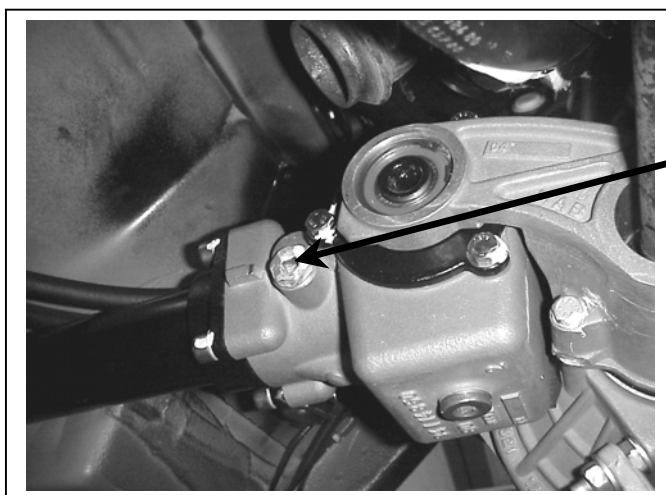
Capacité : 0,4 litre
Huile : ESSO GEAR OIL BT - 80W90 - API GL5
TOTAL TRANSMISSION X4 - 80W90 - API GL5
YACCO LS 200- 80W90 - API GL5
Vidange : Tous les 20 000 km – **1ère vidange entre 1500 et 2500 km**

Nota : Pour accéder à la boîte de transfert, déposer la tôle de protection avant.



Vidange

Vue coté droit



Niveau - Remplissage

Nota : Lors du remplissage, introduire l'huile doucement.



NOTICE D'UTILISATION

BERLINGO
4X4 DANGEL

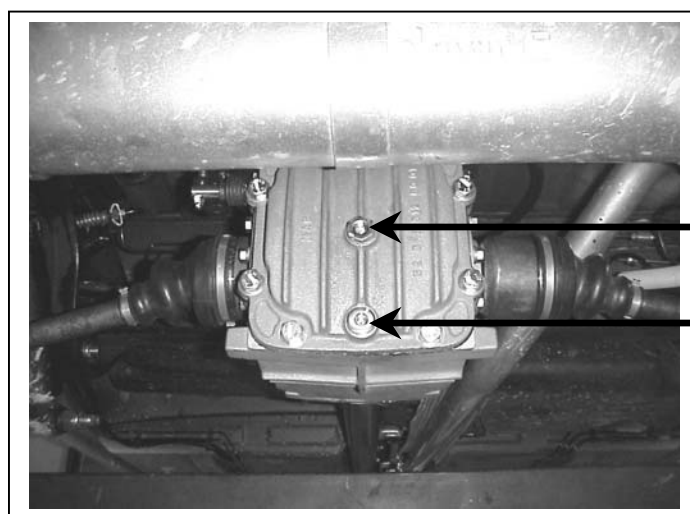
PONT ARRIERE

IMPORTANT : Pour les versions équipées d'un pont arrière avec différentiel à glissement limité, il est impératif d'utiliser de l'huile conforme à ce type de montage (80W90 - API GL5)

Capacité : 1,45 litre

Huile : ESSO GEAR OIL BT - 80W90 - API GL5
TOTAL TRANSMISSION X4 - 80W90 - API GL5
YACCO LS 200- 80W90 - API GL5

Vidange : Tous les 20 000 km – **1ère vidange entre 1500 et 2500 km**



Niveau - Remplissage

Vidange



NOTICE D'UTILISATION

BERLINGO
4X4 DANGEL

BOITE DE VITESSES STANDARD (SANS REDUCTEUR)

Capacité : Identique au véhicule de base

Huile : BV standard (différentiel libre) : Identique au véhicule de base

BV équipée de l'option différentiel avant à glissement limité (voir vue 2):

ESSO GEAR OIL BT 80W90 - API GL5

TOTAL TRANSMISSION X4 - 80W90 - API GL5

YACCO LS 200- 80W90 - API GL5

Niveau : Identique au véhicule de base (vue 1)

Vidange : Identique au véhicule de base (vue 1)

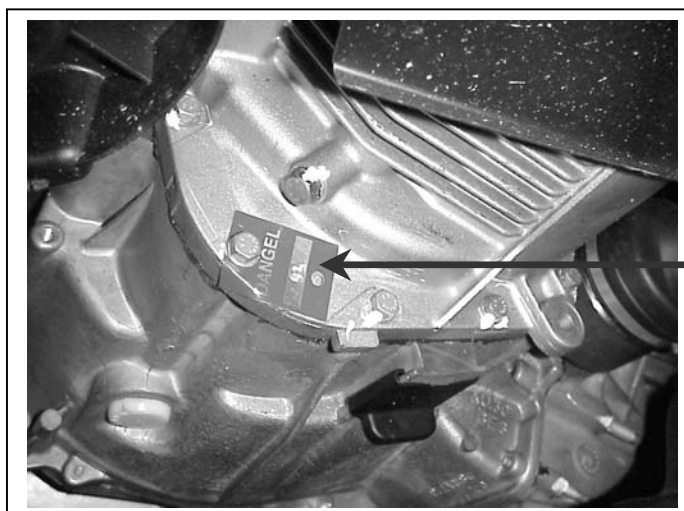
Vue 1



Niveau -
Remplissage

Vidange

Vue 2



Plaquette DANGEL
pour BV équipée du
différentiel à
glissement limité (GL)



NOTICE D'UTILISATION

BERLINGO
4X4 DANGEL

BOITE DE VITESSES AVEC REDUCTEUR

Capacité : 2,0 l

Huile : BV standard (différentiel libre) : Identique au véhicule de base

BV équipée de l'option différentiel avant à glissement limité (voir vue 2):

ESSO GEAR OIL BT 80W90 - API GL5

TOTAL TRANSMISSION X4 - 80W90 - API GL5

YACCO LS 200- 80W90 - API GL5

Niveau : tous les 20000 km (vue 1)

Vidange : Tous les 60000 km (vue 1)

Vue 1



Niveau -
Remplissage

Vidange

Vue 2



Plaquette DANGEL
pour BV équipée du
différentiel à
glissement limité (GL)

TRANSMISSION LONGITUDINALE

Sans entretien



NOTICE D'UTILISATION

BERLINGO
4X4 DANGEL

PNEUMATIQUES

MICHELIN 4x4 Synchrone - 195/70 R 15 - 92H

Pression à froid en bars

AV	AR
2,2	2,2

Nota : Dans cette taille 195/70 R15, le véhicule est aussi homologué avec les indices de charges et de vitesses 97 S et 96 T. Dans ce cas, majorer les pressions de 0,4 bar à l'avant et 0,6 bar à l'arrière.



Important :



-Les pneumatiques doivent impérativement être de la même marque, du même type, et présenter le même degré d'usure à l'avant et à l'arrière.

-Veiller à permuter régulièrement les roues avant et arrière (sans les croiser) en fonction de leurs degrés d'usure.

DEPOSE/REPOSE D'UNE ROUE

Consulter le guide d'utilisation du véhicule de base. En complément de l'outillage de bord, le véhicule est doté de 2 cales en bois de 50 mm à placer sous le cric.

REMORQUAGE

Le véhicule ne peut être remorqué qu'avec les 4 roues au sol (à défaut le charger sur un plateau).



Important :



-Ne jamais remorquer en soulevant l'avant ou l'arrière.

AUTOMOBILES DANGEL S.A.
5 RUE DU CANAL, BP 01 68780 SENTHEIM
FRANCE
TEL. : 33 (0)3 89 38 57 00 - FAX : 33 (0)3 89 82 59 13
INTERNET : www.dangel.com

Reproduction ou traduction même partielle interdite sans l'autorisation
écrite de la S.A. Automobiles DANGEL.

Le constructeur se réserve le droit d'apporter des modifications à sa
production, sans pour cela être tenu de mettre à jour la présente notice.